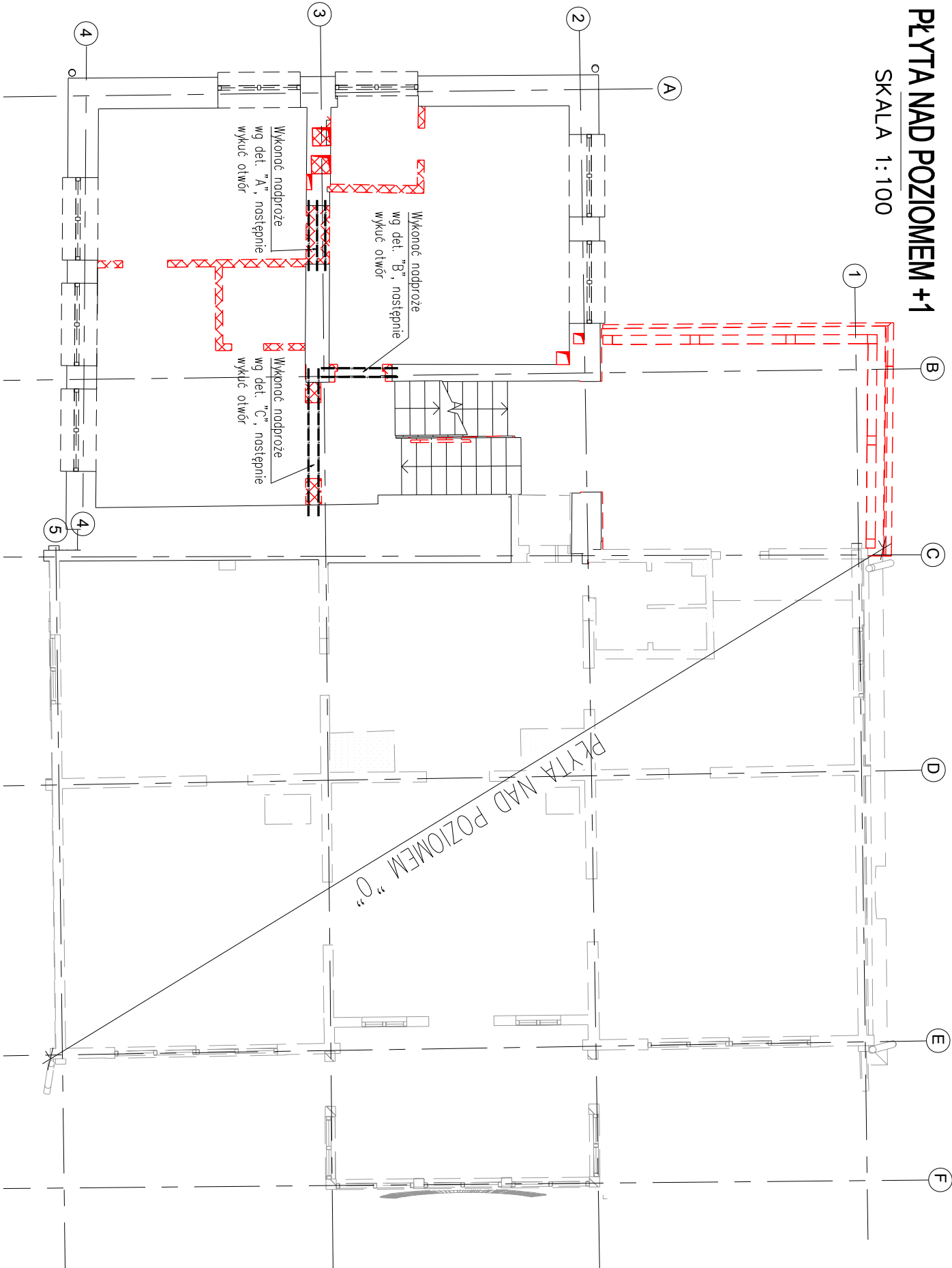


PLYTA NAD POZIOMEM +1

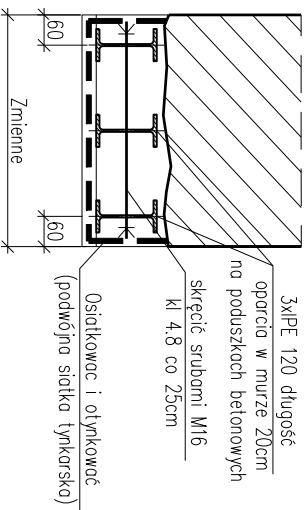
SKALA 1:100



DETAIL "A"

NADPROŻE STALOWE

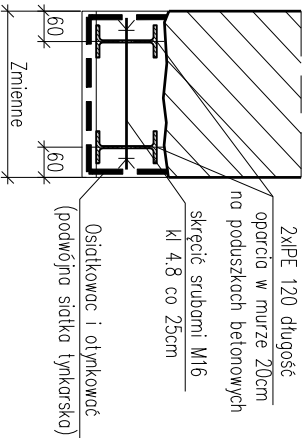
SKALA 1:15



DETAIL "B"

NADPROŹE STALOWE

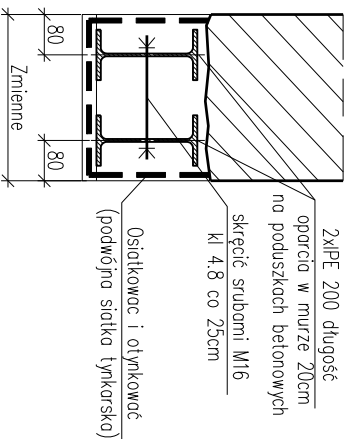
SKALA 1:15



DETAIL "C"




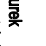
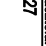
NADPROŽE STALOWE

SKALA 1:15



<u>ZESTAWIENIE STALI</u>	
IPe120 - 8m	- 85kg
IPe200 - 6m	- 160kg
SUMA + 20%	= 290kg

pręty gwintowane $\varnothing 16$ kl. 4.8 – 4m
 nakrętki M16 – 22 szt.
 pręty gwintowane $\varnothing 20$ kl. 4.8 – 5m
 nakrętki M20 – 24 szt.

STAL KSZTAŁTOWA S235		
LEGENDA		
	ELEMENTY DO WYBRZENIA	
	ŚCIANY DO WYMUROWANIA	
	ŚCIANY MUROWANE	
UWAGA: 1) Przed przystąpieniem do prac budowlanych wszystkie elementy stali muszą być zabezpieczone przed korozją. 2) Rozbudowa i modernizacja istniejącego obiektu technicznego - projektem architektonicznym i projektem branżowymi. 3) Wszelkie dodatkowe elementy przez elementy konstrukcyjne należy uzgodnić z projektantem konstrukcji		
Inwestycja: Przebudowa budynku domu regionalnego "Stara Polana" PZ(33-1), ul. Nowotarska 59 Zakopane		
Inwestor: Politechnika Krakowska im Tadeusza Kościuszki, ul. Warszawska 24, 31-155 Kraków		
PRACOWNIA INŻNIERSKA mgr inż. Czesław Hodurek 30-116 KRAKÓW, ul. Kaszubska 20 tel./fax. (0-12) 634 09 27		
Projektant:	Nr. Upr.:	Podpis:
mgr inż. Czesław HODUREK	405/86	
Sprawdza/celec:		
mgr inż. Marek Lesiak	MAP 01/20 P/INOW/13	
Wykonawca:		
arch. Julian Wandzilak		
mgr inż. Patryk Pieniążski		
mgr inż. Mateusz Hodurek		
Tytuł rysunku:		
Schemat Wzmocnień nad poziomem +1		
Faza:	Projekt Wykonawczy	
Branda:	Konstrukcja	
Data:	Revizja:	Skala:
06.2021		1:100
Numer arkusza:	Tom/ilość:	
K03		